

Kursushæfte



Markedsinfo

*Microsoft Dynamics NAV 2009 SP1
Rollebaseret*



Indholdet i dette dokument må på ingen måde gengives – helt eller delvist hverken på tryk eller i anden form - uden forudgående skriftlig tilladelse fra **Naddon**.

Naddon kan træffes på:

Sct. Cathrine Vej 21, 9800 Hjørring

Tlf. 70 200 222

e-mail: kursus@naddon.dk

www.naddon.dk

Udgivelsesdato 10.06.10

Indhold

1. Indledning.....	5
Generelt.....	5
Forudsætninger	6
Rollecenter	6
Naddon produkter.....	7
2. Opsætning.....	8
Søgning	8
Supplerende oplysninger	9
Hjælpetabeller	9
Forbindelse.....	10
Markedsinfo - om.....	12
3. Søgning	13
Firma	14
Geografi.....	15
Økonomi	15
Fag & Branche	16
Lokal kommando Ny.....	17
Søgeresultat	17
4. Virksomheder	19
Stamdata	19
Kommunikation.....	20
Brancher	21
Fagrubrikker	21
Beslutningstagere.....	22
Binavne	22
Datterselskaber	23
Ejerforhold	23
Nøgletal	24
Revisorer	24
Bank	25
Relaterede oplysninger ' Overfør til' på Virksomhedsskærmbilledet	25
Relaterede oplysninger 'Opret som' på Virksomhedsoplysninger	28
Relaterede oplysninger 'Internet' på Virksomhedsskærmbilledet	31
Relaterede oplysninger 'Funktion' på virksomhedsskærmbilledet.....	32

Proces Naviger.....	33
5. Oprettelse/Opdatering.....	35
6. Hjælpetabeller	36
Appendix A. RIM konfigurationsspørgeskema.....	37

1. Indledning

Generelt

Naddon Markedsinfo er en funktionalitetsudvidelse til Microsoft Dynamics NAV og er en integration mellem informationsudbydere som f. eks. *NN Markedsdata* og Debitor-, Kreditor- samt Kontaktkartoteket i Microsoft Dynamics NAV.

NB! Det er nødvendigt, at have abonnement hos en informationsudbyder for at kunne benytte dette add-on til Microsoft Dynamics NAV.

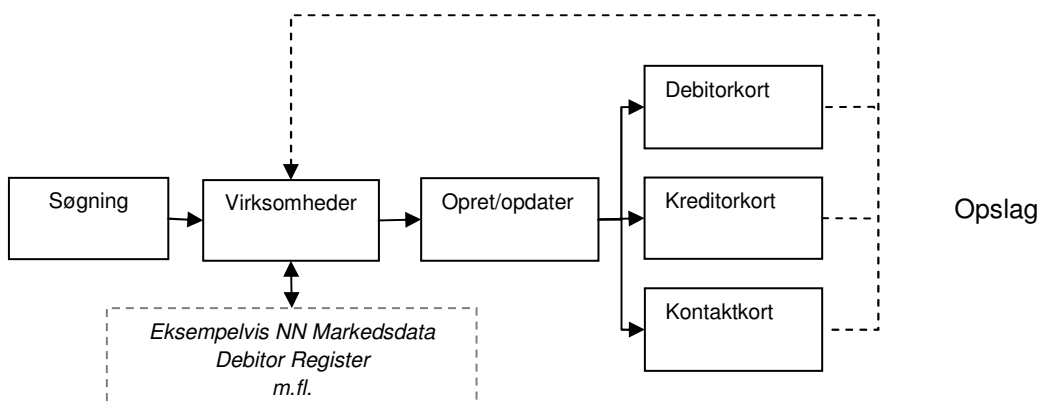
Med Markedsinfo bliver det bl.a. muligt at:

- a. Importere data fra *NN Markedsdata* ud fra givne søgekriterier.
- b. Oprette debitor, kreditor og kontakt i Microsoft Dynamics NAV.
- c. Opdatere debitor, kreditor og kontakt i Microsoft Dynamics NAV.
- d. Direkte fra Debitor-, kreditor- og kontaktkort at hente opdateringer fra *NN Markedsdata*.
- e. Minimere fejl, da virksomhedsoplysninger overføres elektronisk i den form de optræder i *NN Markedsdata*.
- f. Integration til Debitor Register vedr. kredittjek.

Kursusmaterialet gennemgår - udover opsætning - følgende scenarier:

- Søgning
- Virksomheder
- Oprettelser/Opdatering
- Hjælpetabeller

Diagram



Forudsætninger

For at benytte Markedsinfo forudsættes adgang til Microsoft Dynamics NAV samt at Markedsinfo-udvidelsesobjekter er installeret.

Der skal være adgang til internettet.

Derudover skal der foreligge licens til *NN Markedsdata* samt Debitor Register.

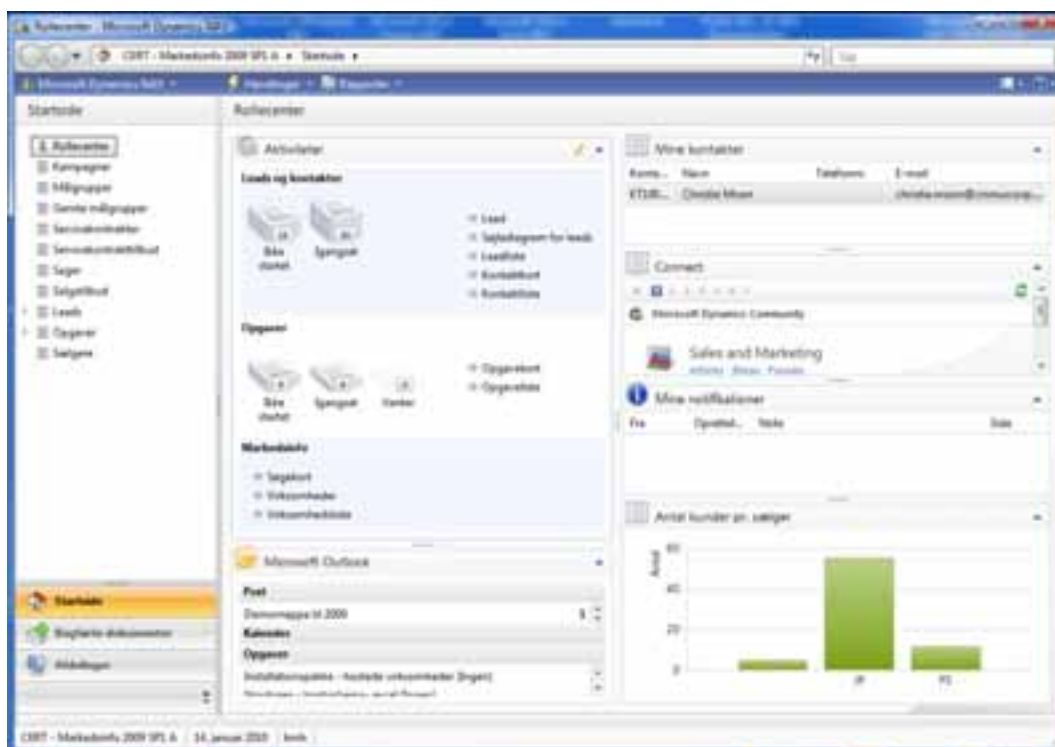
Det forudsættes at læseren af dette kursusmateriale er øvet Microsoft Dynamics NAV bruger og bekendt med debitor kort, kreditor kort samt kontaktkort.

Skærmbillede

Under hvert skærmbillede er menustien angivet. Fra Microsoft Dynamics NAV vil man via knappen Hjælp (F1) kunne se de respektive kapitler i dette kursushæfte, såfremt webhjælp er slået til (se kapitel 2).

Rollecenter

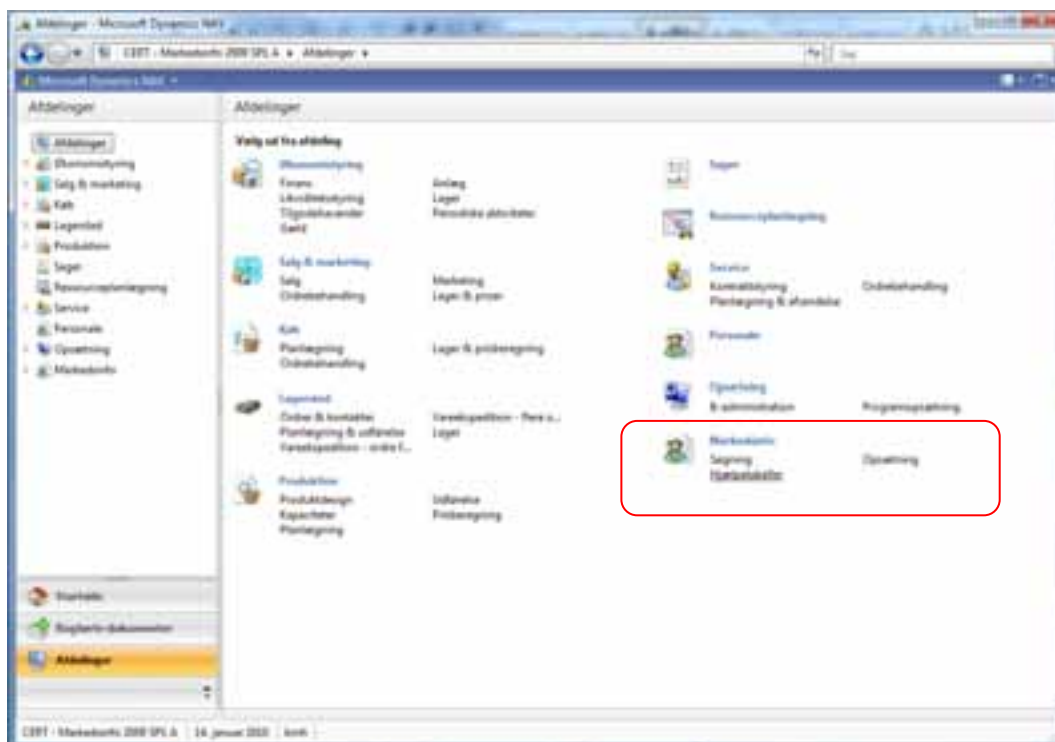
Der er oprettet et rollecenter til en marketingsassistent, som kan se således ud.



Figur 1.1 (Marketingassistent (RCT page ID 6078678) - Startside)

Funktionaliteten kan også hentes via Afdelingsmenuen – Markedsinfo.

I Afdelingsmenuen ligger punktet Markedsinfo og indeholder søgning, opsætning og hjælpetabeller.



Figur 1.2 (Marketinsassistent - Afdeling)

Naddon produkter

På hjemmesiden www.naddon.dk kan du læse om dette og øvrige produkter i Naddon serien.

